



Einkaufserlebnis am Stachus – erwarten Sie mehr!

Das Stachus in München versinkt im Boden

Der Stachus ist einer der wichtigsten Knotenpunkte des Öffentlichen Personennahverkehrs in München und zählt zu den verkehrsreichsten Plätzen Europas. So wird das Stachus-Untergeschoss, in dem sich auch das 1970 eröffnete Einkaufszentrum befindet, täglich von bis zu 160.000 Menschen frequentiert.

Generelle Vorgabe für die beteiligten Büros war es, neben den technischen Modernisierungen dem Stachus-Einkaufszentrum ein grundlegend neues, attraktives Erscheinungsbild zu geben. Zentrale Punkte dabei waren die Gestaltung der Zugänge sowie die Themen Orientierung, Beleuchtung und die Oberflächengestaltung. So hatten die Architekturbüros unter anderem die Aufgabe, die Wegführung im Stachus-Untergeschoss zu optimieren und mit einem hellen Erscheinungsbild und

einem überzeugenden Beleuchtungskonzept ein freundliches und modernes Einkaufszentrum zu gestalten.

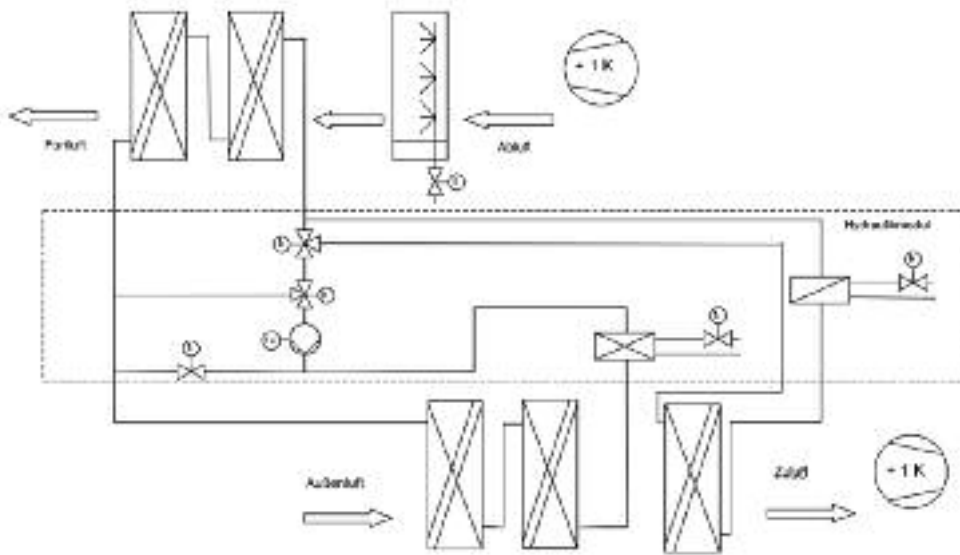
Das Projekt besticht durch seine klare Grundhaltung, die sich durch die drei Maßstabsebenen Städtebau, Gebäudegestaltung und Details ablesen lässt. Mit einem einfachen Kunstgriff, der Zusammenfassung aller Ladeninseln zu einer großen zentralen Kreisfigur, gelingt es den Verfassern, sowohl eine klare Orientierung als auch eine neue Identität für den Ort zu schaffen.

Durch das System eines ‚Kreisverkehrs‘ für die Fußgängerverbindungen kommt der hybride Charakter des Orts als Kombination aus Verkehrsbauwerk und Einkaufspassage zum Ausdruck. Diese Grundidee wird konsequent im Leitsystem zum Signet für den Ort weiterentwickelt.

Nach den Plänen der Architekten werden Decke, Wände und Abgänge mit unterschiedlich behandeltem Glas und Metall verkleidet. Ziel ist es, so Eleganz und Wärme in das künftig sehr hell erleuchtete und luftige Untergeschoss zu bekommen.

**HUBER &
RANNER**

ERWARTEN SIE MEHR.



Huber & Ranner wurde im Juli 2008 mit der Fertigung und Lieferung von 30 Stück Zu- bzw. Abluftgeräten beauftragt.

Die Anlagen gemäß den Hygieneanforderungen der VDI 6022 haben im einzelnen eine Luftleistung von 3.000 bis 50.000 m³/h Gesamtvolumenstrom rund 850.000 m³/h.

Davon kommen bei 8 Stück Zu- und Abluftanlagen hocheffiziente Kreislaufverbund-Wärmerückgewinnungssysteme zum Einsatz.

Diese RLT-Geräte, mit der besten Effizienzklasse A+, haben jeweils eine Luftleistung von 10.000 - 33.000 m³/h und beinhalten sowohl solesseitige Hydraulik-Stationen als auch die dazugehörige integrierte MSR-Technik.

Hydraulik-Station:

- inkl. sämtlicher Regelventile, Plattentauscher und Durchflussmessgeräte.

- Durch die drehzahlgeregelte Pumpe erfolgt die Leistungsregulierung im Teillastbetrieb.

MSR-Technologie:

- inkl. aller sole- und luftseitigen Fühler und einem speziellen ERG-Controller.
- Mit diesem wird eine visualisierte Energiebilanzierung und eine klare Aufsummierung der eingesparten Energie aufgezeigt.

Der Wirkungsgrad der Wärmerückgewinnung beträgt unter den tatsächlichen, praxisbezogenen Bedingungen mind. 75%.

Vor Übergabe an den Bauherren erfolgt eine Leistungsmessung der Wärmerückgewinnung durch den TÜV Süd.

Nach der erfolgreichen Werksabnahme durch unseren Kunden im Hause Huber & Ranner, begann noch

in der gleichen Kalenderwoche der Lieferstart.

Herausforderung an die Logistik - hohe Flexibilität von X-CASE:

Da es sich bei diesem Projekt um eine Sanierung bzw. um einen Umbau handelt und absolut keine Lagermöglichkeiten vorhanden sind, können die Einheiten nur in einer mit unseren Kunden abgestimmten Reihenfolge just-in-time geliefert werden.

Aufgrund der örtlichen Gegebenheiten können die Anlagen auch meist nur zerlegt über das Treppenhaus bzw. den Aufzug in die entsprechenden Untergeschosse zur Verwendungsstelle transportiert werden. Die Flexibilität von Huber & Ranner und dessen Produkte ist dabei besonders nutzbringend für alle beteiligten Partner.

Der Aufbau der Anlagen an Ort und Stelle wird durch einen Huber & Ranner Richtmeister begleitet.



Gewerbering 15
D-94060 Pocking
T +49 (0) 85 31/70 5-0
F +49 (0) 85 31/70 5-20
www.huber-ranner.com
info@huber-ranner.com

