

**HUBER &
RANNER**

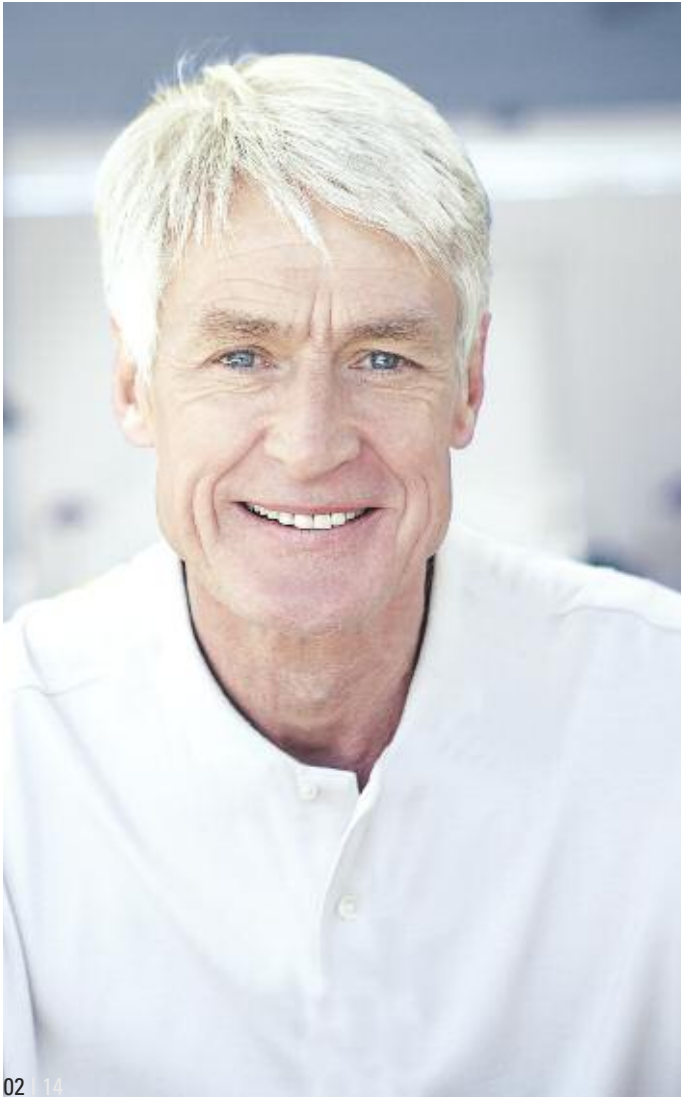
ERWARTEN SIE MEHR.

HY-CASE



HYGIENE, DIE SICHERHEIT SCHAFFT

Zielsetzung



Gerade in chirurgischen Abteilungen und auf Intensivstationen findet sich eine große Zahl an Erregern in der Luft, die zu tödlichen Entzündungen führen können. Die Verantwortung hierfür wird meist direkt in die Hand der Betreiber gegeben.

Dies gilt ebenso für Betreiber von Reinräumen der Pharmaindustrie und der Mikroelektronik.

Wir bieten Ihnen die Lösung und sichern Ihnen das Plus an Sicherheit für Ihre Hygiene auf höchstem Niveau!

IHR PLUS AN SICHERHEIT

HY-CASE

Im Hygienebereich werden hinsichtlich des Reinheitsniveaus der Luftaufbereitung hohe Anforderungen gestellt.

Immer im Mittelpunkt stehen dabei Ihre spezifischen Anforderungen. Für beste Ergebnisse setzen wir unser gesamtes Know-how und unsere langjährigen Erfahrungen in allen Bereichen der Raumlufttechnik ein. Jedes Hygienegerät von Huber & Ranner wird deshalb individuell konstruiert bzw. gefertigt und verkörpert auf diese Weise die ideale Lösung für ihr Projekt.

Überall, wo erhöhte Anforderungen an die Hygiene gestellt werden, sind unsere Anlagen im Einsatz. Denn HY-CASE wird den höchsten Ansprüchen gerecht und sorgt für Sicherheit bei Ihrer Lufthygiene!



DAS MACHT HYGIENE AUS HY-CASE

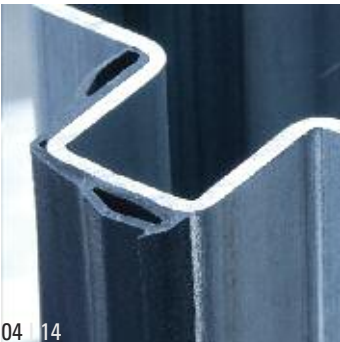


Im Vordergrund:

- Einhaltung aller geforderten Normen und Richtlinien
- einfache Reinigung
- dichte Gehäuseausbildung
- vermeiden von Schmutzansammlungen
- nur bakteriell inerte Materialien im Luftstrom



Huber & Ranner hat bereits mit X-CASE die Basis dazu geschaffen. Das Konzept von HY-CASE ist es, das Gehäuse vollkommen glatt auszubilden - deutlich über die Forderungen von gültigen Normen hinaus. Alle oben genannten Aspekte bilden die Basis für die Entwicklung von HY-CASE.



Doppelhohlkammerdichtung

Unsere hochwertige Doppelhohlkammerdichtung dichtet gleichzeitig Paneele in den Rahmen ein und schließt Fugen hygienisch sicher ab:

- höchste Qualitätsstufe in EPDM
- bakteriell inert
- passt sich durch die Kammersystematik stets veränderten Klima- und Druckkonditionen an

DIE BASIS UNSERER GERÄTE ALS ERFOLGSFAKTOR

Form follows function.

Wir legen Wert auf präzise und sorgsame Verarbeitung eines jeden Geräts. Auf die individuellen Wünsche jedes Kunden gehen wir stets sehr gerne ein.

Wählen sie aus:

- Ausführungen mit verzinkter Oberfläche
inklusive Antifingerprint-Beschichtung
- zusätzliche desinfektionsmittelbeständige Beschichtung
- Edelstahl

Gerne geben wir Ihnen eine Empfehlung für Ihre Anwendung.

Kondensatwanne

Wo fortwährend Feuchtigkeit anfällt oder besonders häufig nass gereinigt wird, empfiehlt sich die Integration einer Wanne in Edelstahlausführung:

- auf den bereits isolierten Boden aufgesetzt, bietet sie die selbe thermische Qualität wie das gesamte Gehäuse
- integriertes, allseitiges Gefälle
- Ablauf seitlich herausgeführt: keine Risiken im Falle von Undichtigkeiten in bauseitiger Ablaufleitung

Türkonstruktion

- neuentwickelte Türgriffe sorgen für hohen Anpressdruck und damit für eine noch höhere Dichtigkeit als bisher
- große Kammerdichtung für maximale Dichtigkeit
- ergonomische Konstruktionsform zur vollständigen Vermeidung von Verletzungen beim Bedienpersonal



DAS MACHT HYGIENE AUS

Form follows function.



Halbmond-Verbindungselement

Spezielle Verbindungselemente sorgen dafür, dass es auch hier hygienisch einwandfreie Oberflächen gibt und sich kein Schmutz sammeln kann. Eine einfache Handhabung ist so zudem gesichert.



Die Elemente sind kodiert, was den exakten Sitz garantiert und so die optimale Verbindung und damit optimale Dichtigkeit bei Modulverbindungen gewährleistet.



Schauglas

Wartungs- und Hygienekontrollen sind stets und komfortabel machbar. Die hochwertige doppelschalige Ausbildung verhindert unnötigen Energieverlust. Unsere Standardausführung mit Echtglas sorgt dafür, dass die Scheiben selbst nach Jahren und häufiger Reinigung nicht verkratzen. Aufgrund der Formgebung werden diese glatt in die Gehäusewand integriert.

FÜR MEHR HYGIENE

Intelligentes Moduldesign.

Filter

Huber & Ranner bietet die Möglichkeit, alle gewünschten Filtersysteme zu integrieren. Die hygienisch bestmögliche Anordnung und Ausbildung der Filteraufnahmerahmen wird dabei ebenso zugrunde gelegt wie eine minimale Filterbypassleckage.

Die perfekt durchdachte Modulbauweise von HY-CASE garantiert eine schnelle und unproblematische Wartung der einzelnen Filter. Auf die Bedienungs- und Wartungsfreundlichkeit unserer Geräte legen wir besonders hohen Wert.

Jalousieklappen

Je nach Einsatzfall erhalten Sie unsere hochwertigen, leichtgängigen und betriebssicheren Klappen von der Standardausführung bis zum Typ nach DIN 1946 T4 mit umfassender Dichtlippe.



DAS MACHT HYGIENE AUS Höchste Flexibilität.



Entkoppelter Anschlussrahmen statt Segeltuchstutzen

Das hygienisch optimale Element, um das RLT-Gerät an das Kanalnetz anzuschließen. Ergonomisch abgerundete Ecken schalten das Verletzungsrisiko bei Inbetriebnahme, Wartung und Instandhaltung an dieser Stelle aus.



Schalldämpfer: komfortabel entnehmbar

Die Schalldämpferkulissen können hier mit nur wenigen Handgriffen aus dem RLT-Gerät entnommen und wieder eingesetzt werden.



Ventilatoraggregat ausziehbar

Zur besonders einfachen Reinigung bietet Huber & Ranner auch die Möglichkeit, das Ventilatoraggregat ausziehbar zu gestalten. Eine besonders komfortable Funktion, die die Reinigung und Wartung des Moduls weiter vereinfacht.

EASY HANDLING

Durchdachte Lösungsdetails.

Saubere Verarbeitung und klare Formensprache spiegeln sich in allen Elementen unserer Geräte wieder - erwarten Sie mehr Komfort.



Entlüften leicht gemacht - Standard bei GREEN KV-SYSTEM

Um die Entleerung und Entlüftung möglichst komfortabel zu gestalten werden die Anschlüsse der Wärmetauscher so ausgeführt, dass im oberen und unteren Bereich gesonderte Wartungspaneele integriert werden können.



Egal ob Druckmesspunkte, doppelte Sicherheitskantung für Kühlerwannen, Sicherheitsfaltung zur Schnittkantenvermeidung, Hygiene-Tropfenabschneider, ergonomische Türblattgestaltung usw. Bei Huber & Ranner legen wir Wert auf Lösungen im Detail. Die genannten Punkte sind nur einige von vielen Beispielen dafür.



GREEN KV-SYSTEM

Auch hier ein Thema.



Der Umwelt und Hygiene zuliebe

Die intelligente Kombination bewährter Systeme ermöglicht es uns mit GREEN KV-SYSTEM ein hocheffizientes Kreislaufverbundsystem zu bauen, das seinen Namen zu Recht trägt. Gerade deshalb gelten unsere Anlagen bei vielen Experten als ein Musterbeispiel an Effizienz.



- 75% Wirkungsgrad
- adiabate Abluftkühlung
- Mehrfachfunktionales System für WRG, KRG, Heizen, Kühlen und Entfeuchten
- Entfechtungskälterückgewinnung
- inklusive Hydraulikmodul und ERG-Controller für fortwährende Wirkungsgradoptimierung und Datencontrolling



HUBER & RANNER

Hygienische Sicherheit in höchstem Maße.





EINE SAUBERE ENTSCHEIDUNG

HY-CASE



Kompromisslose hygienische Gerätebauweise hat für uns oberste Priorität. Die neu entwickelte Konstruktion, vor allem für eine bessere Hygiene, weist neben glatten Oberflächen keine störenden Vertiefungen auf. Die ideale Lösung für den konkreten Einzelfall.

**HUBER &
RANNER**

ERWARTEN SIE MEHR.



**NOCH FRAGEN?
WIR HELFEN GERNE.**

Huber & Ranner GmbH

Gewerbering 15
D-94060 Pocking

Fon: +49 (0) 85 31 / 705- 0

Fax: +49 (0) 85 31 / 705-20

info@huber-ranner.com

www.huber-ranner.com